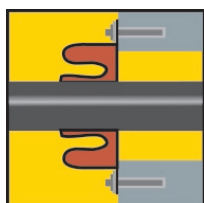




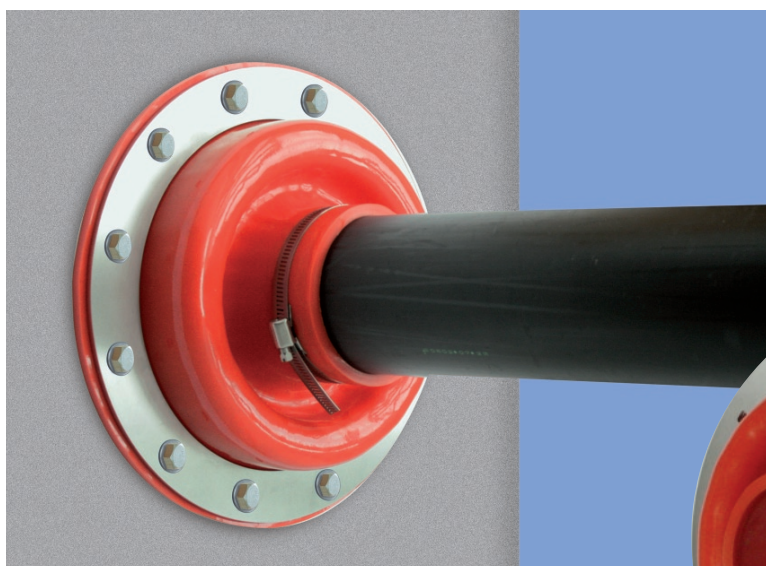
Общая информация

Технические данные

Руководство по монтажу



# PSI Уплотнительные манжеты для проходки стен VDW



Комплектующие  
для трубопроводов

Уплотнительные манжеты категории VDW были специально разработаны для амортизации радиальных и осевых смещений трубопроводов.

Мягкая манжета из высококачественного «Роттолина» идеально амортизирует движения и особенно хорошо годится для проходки стен и потолков обсадными трубами при строительстве без изоляционного материала.

**Преимущества:**

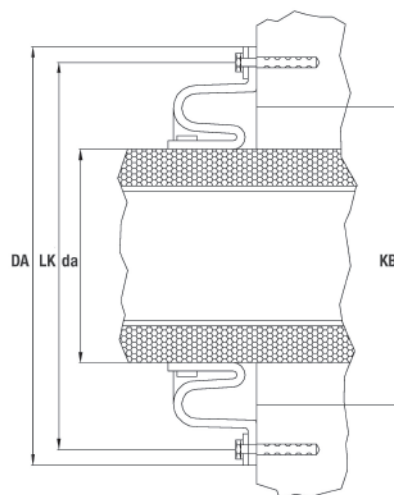
1. Амортизация радиальных и осевых смещений до +/-25 мм
2. Амортизация осадки в зависимости от вида труб и диаметра скважины до 40 мм
3. гидроизоляция до 0,5 бар, сертификат MFPA.

**Сводная таблица**

Диаметр трубы в мм (da)	Макс. диаметр проходки в мм (KB)	Внешний диаметр ворот/ нажимная пластина в мм (Da)	Центровая окружность нажимная пластина/манжета в мм (LK)
75	150	292	265
90	150	292	265
110	200	340	305
125	200	340	305
140	250	389	360
160	250	389	360
200	300	450	410
225	300	450	410
250	350	500	460
280	350	500	460
315	400	550	510
355	450	600	560
400	500	650	610
450	550	700	660
500	600	750	710
560	650	800	760
630	700	850	810

**Технические данные:**

Материал уплотнительной манжеты – «Роттолин»  
 Толщина материала: 6 - 8 мм  
 Цвет: красный  
 Твердость по Шору А: около 50°  
 Прочность на растяжение: 11 N/mm  
 Предельное удлинение: 400%  
 Прочность на разрыв: 27 N/mm  
 Максимальная температура постоянной эксплуатации: 55°C  
 Материал прижимной пластины V2A



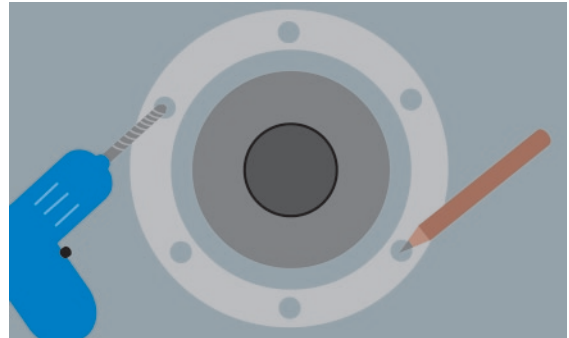
# PSI Уплотнительные манжеты VDW

## Руководство по монтажу

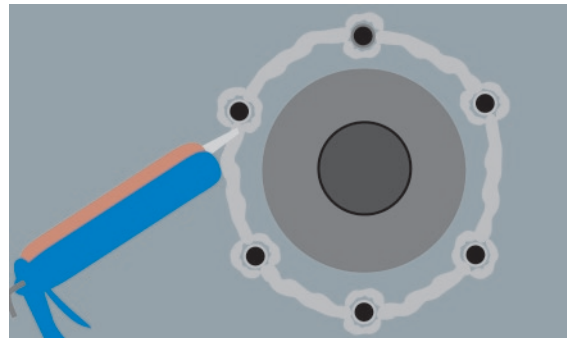


1. Приложить к стене/потолку пластину и **центрировать** по проходке/трубе

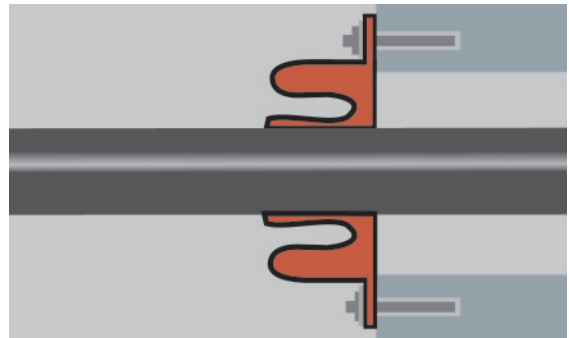
2. **Отметить** по отверстиям в пластине места сверления, **просверлить отверстия и вставить дюбели**



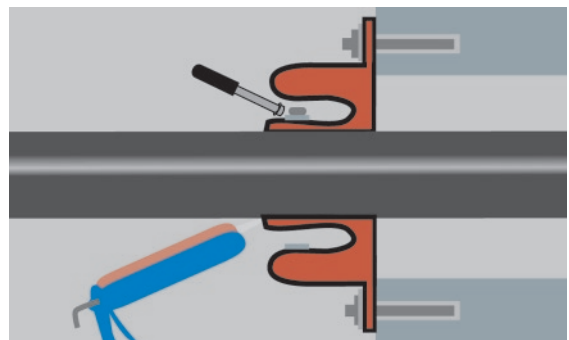
3. Нанести пистолетом (как показано на рисунке) **уплотняющую массу на стену/потолок**



4. **Насадить** уплотнительную манжету VDW на трубу фланцевой стороной к стене/потолку, **закрепить** ее пластиной и **удалить** оставшийся уплотнительный клей.



5. **Расположить ворот манжеты** так, чтобы образовалась **складка**, под воротом по окружности **нанести уплотняющий клей** и **плотно затянуть** стяжной хомут.



При **прокладывании под землей**, необходимо **подложить под манжету прокладку**, чтобы изолировать манжету от **земли и тем самым дать ей возможность двигаться**.

Возможны технические изменения.